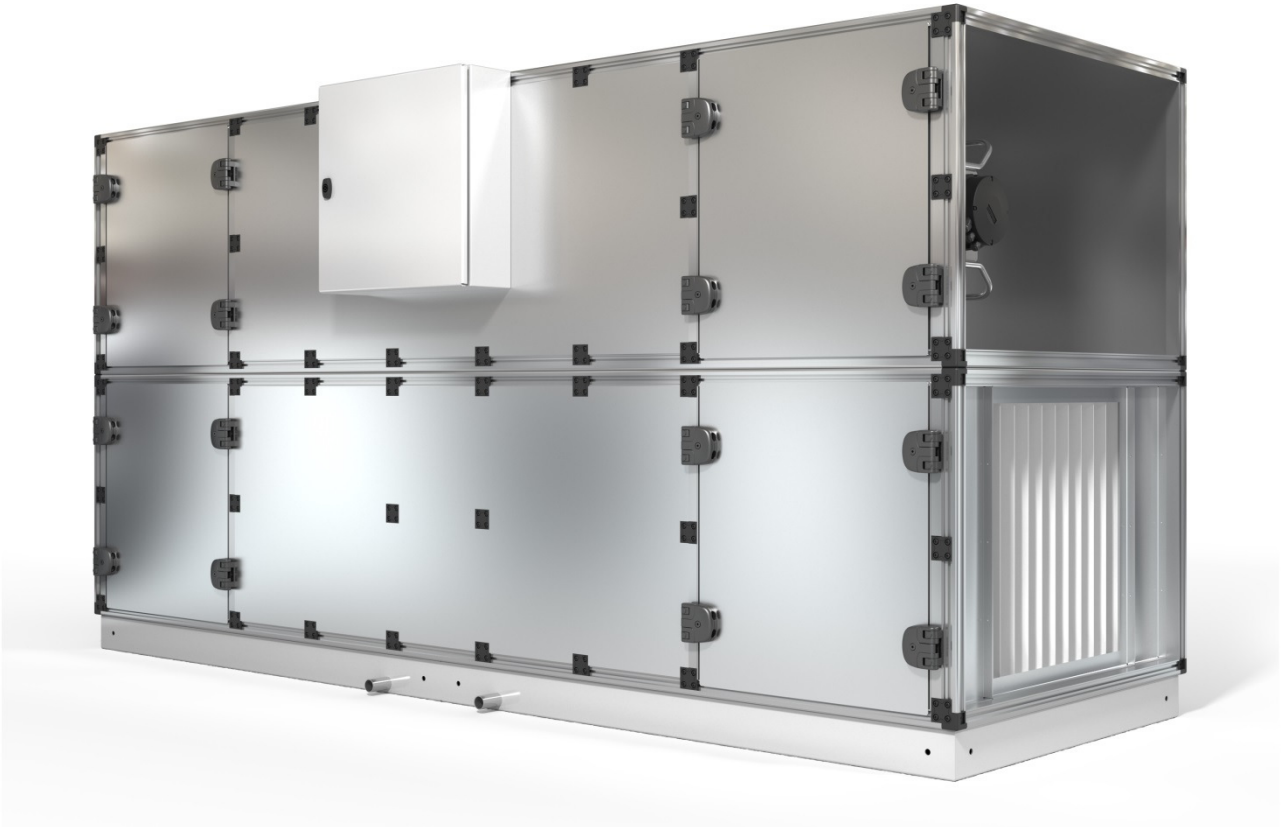


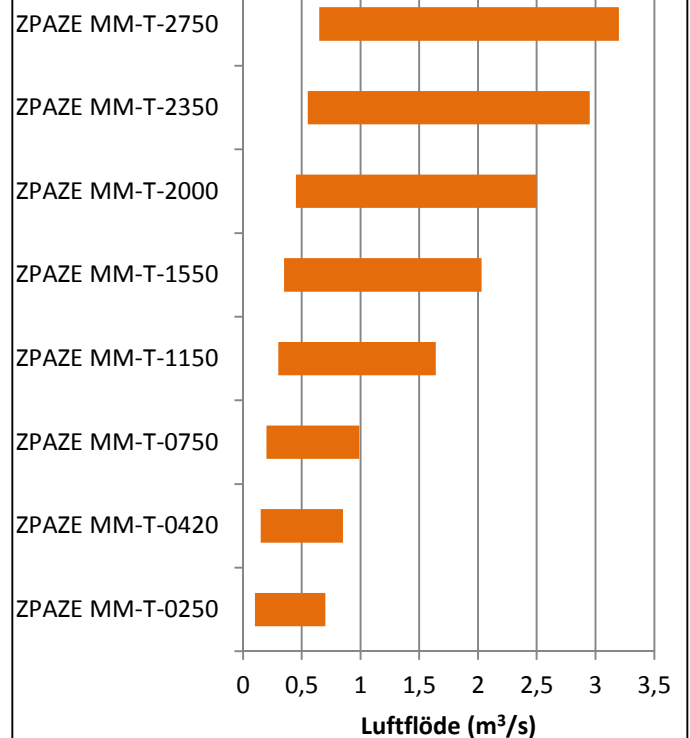
## ZPAZE® MM

Enhetsaggregat med motströmsvärmväxlare



### ZPAZE MM

- Kompakt enhetsaggregat med hög prestanda
  - Hög temperaturverkningsgrad
  - Lågt SFPv tal
- Motströmsvärmväxlare i metall
  - 100% täthetstestning
  - Inbyggd bypass
- Högkvalitativt hölje som i standardutförande uppfyller
  - Isolationsklass TB2
  - Värmeöverföringsklass T2
  - Lufttäthetsklass L2
  - Hållfasthetsklass D2
- Högpresterande EC-fläktar
  - Fläktjul med mycket hög verkningsgrad
  - EC-motorer med integrerad driv- och styrelektronik
  - Robust konstruktion och underhållsfri drift



## Prestanda

Variant	Luftflöde (m <sup>3</sup> /s)*				Torr verkningsgrad**
	Min	Nominellt	ERP2018	Max	
ZPAZE MM-T-0250	0,10	0,25	0,47	0,70	82,9%
ZPAZE MM-T-0420	0,15	0,42	0,70	0,85	82,9%
ZPAZE MM-T-0750	0,20	0,75	0,96	0,99	83,0%
ZPAZE MM-T-1150	0,30	1,15	1,35	1,64	82,9%
ZPAZE MM-T-1550	0,35	1,55	1,80	2,03	82,9%
ZPAZE MM-T-2000	0,45	2,02	2,25	2,50	83,0%
ZPAZE MM-T-2350	0,55	2,35	2,61	2,95	83,0%
ZPAZE MM-T-2750	0,65	2,75	3,00	3,20	83,0%

\*Gäller aggregat med tilluftsfilter F7, frånluftsfilter M5 och, bypass-spjäll vid 200 Pa externt tryckfall

\*\*Angiven verkningsgrad gäller vid nominellt luftflöde

## Mått & Vikt

Variant	Yttermått (mm)*			Kanalanslutning (mm)**		Vikt (kg)
	Bredd	Höjd	Längd	Bredd	Höjd	
ZPAZE MM-T-0250	690	1020	2240	560	250	305
ZPAZE MM-T-0420	1000	1020	2240	870	250	379
ZPAZE MM-T-0750	690	1640	2860	560	560	467
ZPAZE MM-T-1150	1000	1640	2860	870	560	595
ZPAZE MM-T-1550	1310	1640	2860	1180	560	698
ZPAZE MM-T-2000	1620	1640	2860	1490	560	877
ZPAZE MM-T-2350	1930	1640	2860	1800	560	1042
ZPAZE MM-T-2750	2240	1640	2860	2110	560	1158

\*Yttermått inklusive justerbara ben och exklusive styrutrustning

\*\*Anslutningsmått avser standardutförande vilket motsvarar maximal öppningsstorlek

### Konfiguration efter behov

Anslutningsvarianter  
Avstängningsspjäll  
Inspektionsfönster  
Belysning  
Förbigång filter  
Filtersatser  
PU-isolerade paneler  
Materialval

### Tillbehör

Climatix styrutrustning  
Luftvärmare  
Luftkylare  
Shuntgrupper  
Rökdetektor  
Kontrollenhet rökdetektor  
Kanaltermometer

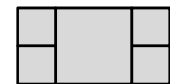
### Logistik

Alt.1 Fabriksbyggt enhetsaggregat

Alt.2 Fabriksbyggda moduler



3 moduler



5 moduler