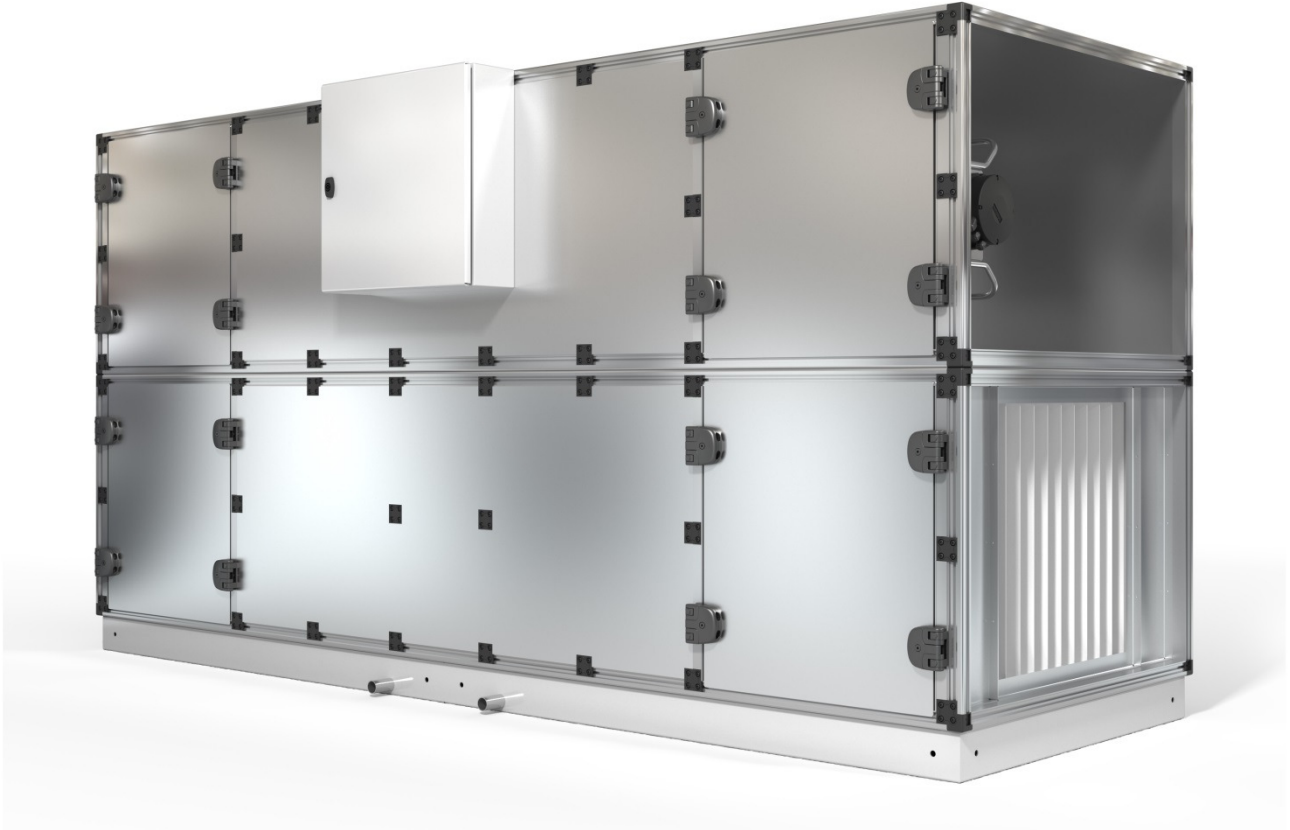


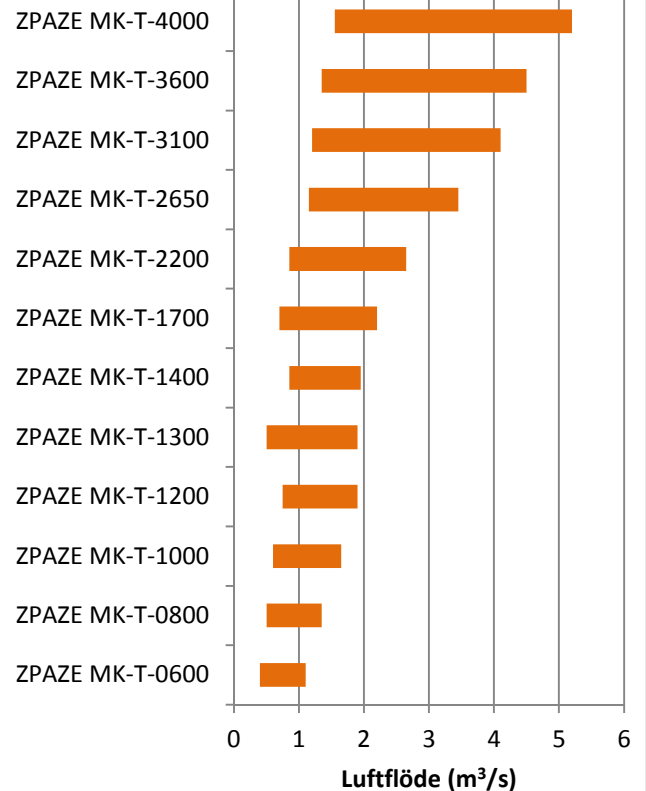
ZPAZE® MK

Enhetsaggregat med korsströmsvärmväxlare



ZPAZE MK

- Kompakta enhetsaggregat optimerade för hög temperaturverkningsgrad
- Korsströmsvärmväxlare i metall
 - 100% täthetstestning
 - Inbyggd bypass
- Högkvalitativt hölje som i standardutförande uppfyller
 - Isolationsklass TB2
 - Värmeöverföringsklass T2
 - Lufttäthetsklass L2
 - Hållfasthetsklass D2
- Högpresterande EC-fläktar
 - Fläkthjul med mycket hög verkningsgrad
 - EC-motorer med integrerad driv- och styrelektronik
 - Robust konstruktion och underhållsfri drift



Prestanda

Variant	Luftflöde (m ³ /s)*				Torr verkningsgrad**
	Min	Nominellt	ERP2018	Max	
ZPAZE MK-T-0600	0,40	0,60	1,05	1,10	78,9%
ZPAZE MK-T-0800	0,50	0,80	1,30	1,35	78,9%
ZPAZE MK-T-1000	0,60	1,00	1,65	1,65	79,0%
ZPAZE MK-T-1200	0,75	1,20	1,85	1,90	79,0%
ZPAZE MK-T-1300	0,50	1,30	1,70	1,90	79,0%
ZPAZE MK-T-1400	0,85	1,40	1,95	1,95	79,0%
ZPAZE MK-T-1700	0,70	1,70	2,10	2,20	79,1%
ZPAZE MK-T-2200	0,85	2,20	2,65	2,65	79,0%
ZPAZE MK-T-2650	1,15	2,65	3,45	3,45	79,0%
ZPAZE MK-T-3100	1,20	3,10	3,95	4,10	79,0%
ZPAZE MK-T-3600	1,35	3,60	4,40	4,50	79,0%
ZPAZE MK-T-4000	1,55	4,00	4,95	5,20	79,0%

*Gäller aggregat med tilluftsfilter F7, frånluftsfilter M5 och, bypass-spjäll vid 200 Pa externt tryckfall

**Angiven verkningsgrad gäller vid angivet nominellt luftflöde

Mått & Vikt

Variant	Yttermått (mm)*			Kanalanslutning (mm)**		Vikt (kg)
	Bredd	Höjd	Längd	Bredd	Höjd	
ZPAZE MK-T-0600	1000	1640	2550	870	560	589
ZPAZE MK-T-0800	1310	1640	2550	1180	560	708
ZPAZE MK-T-1000	1620	1640	2550	1490	560	847
ZPAZE MK-T-1200	1930	1640	2550	1800	560	949
ZPAZE MK-T-1300	1000	2260	3170	870	870	835
ZPAZE MK-T-1400	2240	1640	2550	2110	560	1071
ZPAZE MK-T-1700	1310	2260	3170	1180	870	974
ZPAZE MK-T-2200	1620	2260	3170	1490	870	1165
ZPAZE MK-T-2650	1930	2260	3790	1800	870	1475
ZPAZE MK-T-3100	2240	2260	3790	2110	870	1665
ZPAZE MK-T-3600	2550	2260	3790	2420	870	1815
ZPAZE MK-T-4000	2860	2260	3790	2730	870	2008

*Yttermått inklusive justerbara ben och exklusive styrutrustning

**Anslutningsmått avser standardutförande vilket motsvarar maximal öppningsstorlek

Konfiguration efter behov

Anslutningsvarianter
Avstängningsspjäll
Inspektionsfönster
Belysning
Föribgång filter
Filtersatser
PU-isolerade paneler
Materialval

Tillbehör

Climatix styrutrustning
Luftvärmare
Luftkylare
Shuntgrupper
Rökdetektor
Kontrollenhet rökdetektor
Kanaltermometer

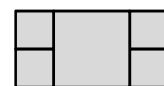
Logistik

Alt.1 Fabriksbyggt enhetsaggregat

Alt.2 Fabriksbyggda moduler



3 moduler



5 moduler