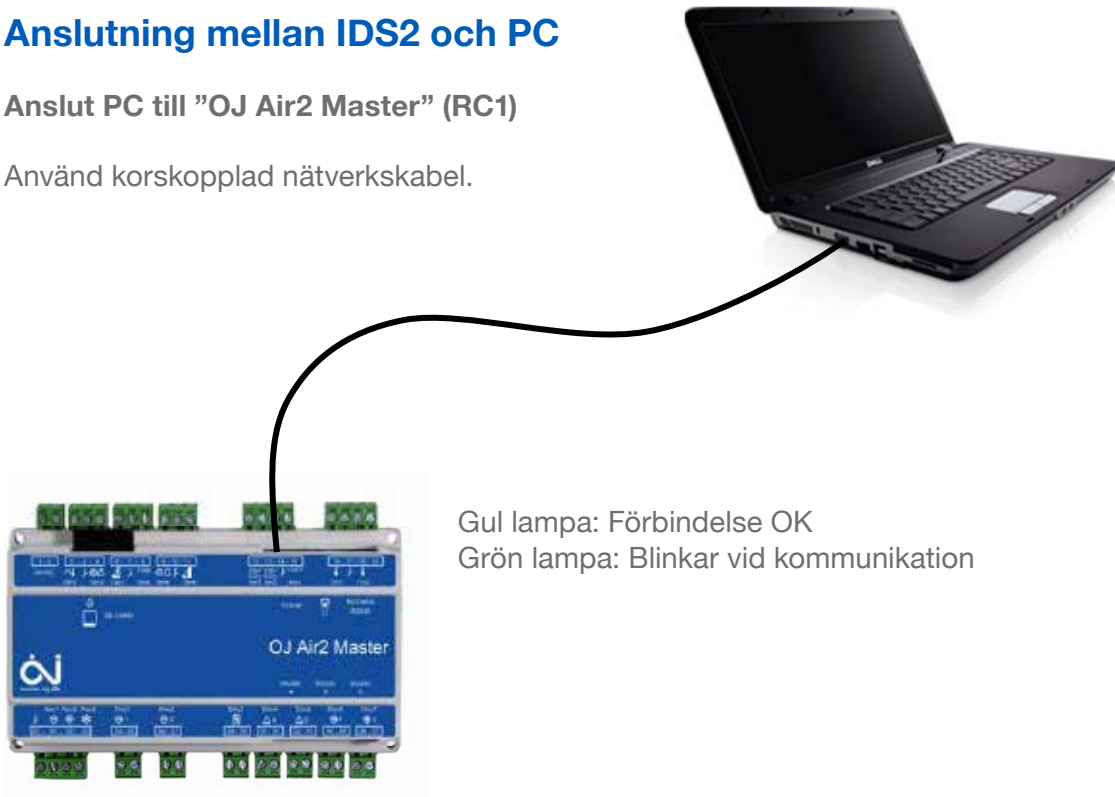


# welair ids2

## Anslutning mellan IDS2 och PC

### Anslut PC till "OJ Air2 Master" (RC1)

Använd korskopplad nätverkskabel.



Gul lampa: Förbindelse OK  
Grön lampa: Blinkar vid kommunikation

## Slå på spänningsmatningen

Efter ca. 30 sekunder, när grafik visas i displayen, är styrningen driftsklar.

### Nedanstående anpassning är normalt inställd från fabrik

- Välj grundmeny: "ANVÄNDARE"
- Tryck in datahjulet och scrolla ner till undermeny: "INTERNET"
- Tryck in datahjulet
- Markera och välj "Statisk" IP på första raden.
- Markera och ändra IP-Adressen till: **10.200.1.1** på andra raden
- Markera och ändra Nätmask till: **255.0.0.0** på rad tre.



## Ändra till fast IP-adress i PC

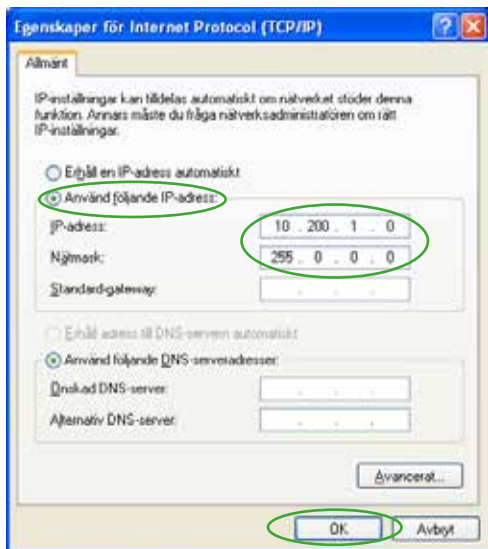
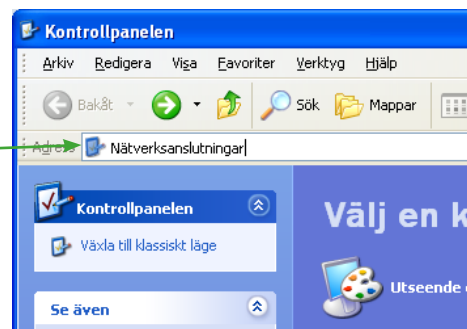
Beroende på Windows-version och inställningar kan olika utseende visas.

Öppna kontrollpanelen och skriv "Nätverksanslutningar" i adressfältet och tryck "Enter"

Högerklicka på "Anslutning till lokalt nätverk" och välj "Egenskaper"

Markera "Internet Protocol (TCP/IP)" och tryck sedan på "Egenskaper"

Ändra till "Använd följande IP-adress"  
Skriv in IP-adress: **10.200.1.0**  
Nätmask: **255.0.0.0**  
Klicka på "OK" och PC'n är klar



## Logga in på Websidorna

Starta Internet Explorer och skriv följande adress: <http://10.200.1.1> och tryck "Enter"

Logga in med korrekt användarnamn och lösenord. Välj även språk  
Username: **SERVICE**  
Password: **333**